



14.30 – 15.30 | Семинар

Пути адаптации участников модной индустрии к условиям затяжного кризиса

- Базовые принципы и новые подходы к выбору тканей для создания конкурентоспособных коллекций
- Этичность, экологичность и другие ключи ответственного производителя к лояльности осознанного потребителя
- Информация о тенденциях в тканях на весну-лето 24 по версии Милана и Парижа и их имплементация для успешного бренда
- Конструктивная коллаборация и акселерация в период кризиса как признаки развития новой модной индустрии на локальном рынке

ОБ АГЕНТСТВЕ



Агентство с **1993** года постулировало

базовый принцип работы:

Создание одежды начинается с ткани.
Применение европейских тканей в соответствии с динамикой мирового фэшн рынка является конкурентным преимуществом производителя одежды.

Миссия: Предоставить отечественным производителям одежды выбор тканей, обеспечивающих возможность производить конкурентоспособную коммерчески успешную продукцию.

Основные подходы к достижению целей:

- формирование и усовершенствование ассортимента тканей
- создание шоу-румов
- разработка алгоритмов работы
- проведение работы в офисах Агентства, организация встреч с поставщиками, сопровождение на международных выставках и на региональных выставках.

БАЗОВЫЕ ПРИНЦИПЫ

Определение сегмента рынка, ключевого и дополнительного продукта Заказчика, его целевой аудитории, сезонных предпочтений

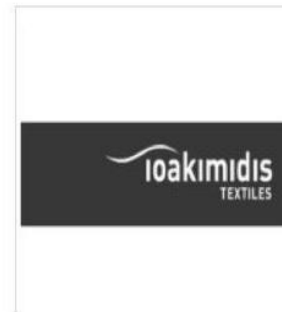
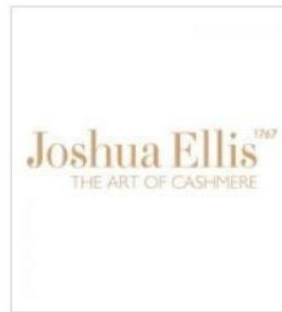
Предоставление информации о поставщиках

Ознакомление с тенденциями, особенностями сезона

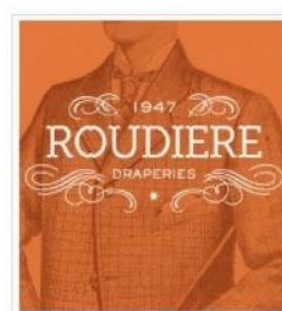
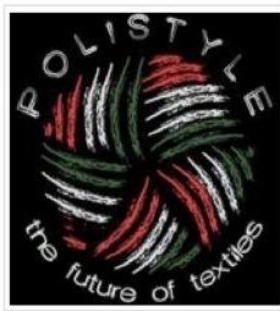
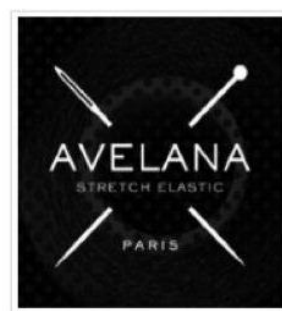
Выбор наиболее подходящих поставщиков.
Далее – по алгоритму

Просмотр коллекций – выбор артикулов по ценам и качеству – заказ образцов (хенгеры, купоны) – размещение и сопровождение производственных заказов

НАШИ ЕВРОПЕЙСКИЕ ПОСТАВЩИКИ



GRATACÓS
BARCELONA 1940



НАШИ ТУРЕЦКИЕ
ПОСТАВЩИКИ



PASTEL
BY YILMAZIPEK

Jos Moda

YEKPA

yts
YILDIRIM TEKSTİL
Sanayi Ticaret Limited Şirketi

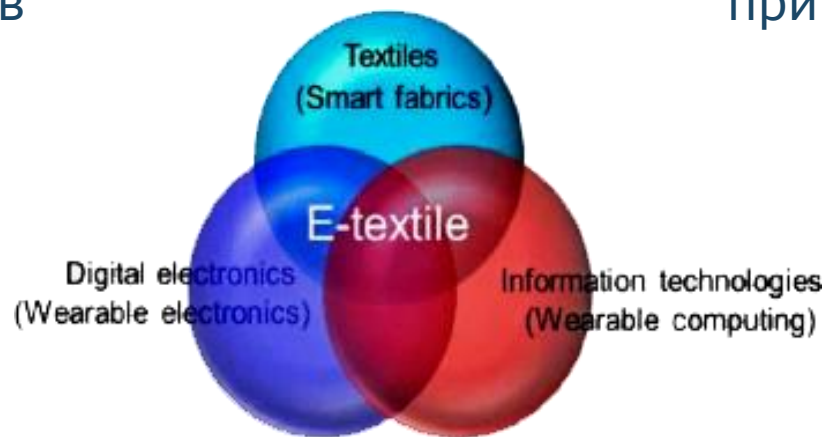
yeniçeri
TEKSTİL

ЭКОЛОГИЧНОСТЬ И ЭТИЧНОСТЬ



- **Поиски и создание новых источников сырья:** пищевые отходы, возобновляемые посадки, биосинтез, разработка экологичных заменителей неэкологичных материалов

- **Умные технологии:** дигитальные и НБИК–технологии



- **Забота о планете** - снижение потребления воды и выброса CO₂, токсичных продуктов переработки и производства, замкнутые циклы, использование чистого возобновляемого сырья, рециркуляция, ресайклинг, осознанное потребление, новые пигменты и способы крашения

- **Забота о человеке** - исключение ядохимикатов при выращивании растений токсичных соединений при производстве тканей

- **Защита животных:** запрет на истребление, гуманность, шелкопряд

SUSTAINABLE (ОТВЕТСТВЕННОСТЬ=УСТОЙЧИВОСТЬ)

Этические и моральные аспекты, сохранение энергии и ресурсов становятся фундаментальной базой поведения в потреблении при производстве и потреблении товаров.



ОЕКО-Тех Стандарт 100- независимая Международная экологическая ассоциация, контролирует соблюдение экологических норм в текстильной промышленности. Сертификат STANDARD 100 от ОЕКО-ТЕХ ® является ведущей в мире экологической этикеткой для текстильных изделий

СОТ ВСІ: ВСІ (Инициатива по улучшению хлопка)

Ткани из хлопчатобумажной пряжи ВСІ обеспечивают ответственное использование хлопка: лучшее производство для людей, которые его производят, лучше для окружающей среды, в которой он растет, и лучше для всего мира. Это делается в сотрудничестве с Инициативой по улучшению хлопка (ВСІ).

Переработанный или регенерированный ХЛОПОК:

Хлопчатобумажные ткани, изготовленные из переработанных хлопчатобумажных тканей, а также изношенных и выброшенных тканей, сокращают использование первичного хлопка и, следовательно, экономят значительное количество воды, CO₂ и другие последствия выращивания хлопка.

С минимальным воздействием загрязнения на окружающую среду, минимальными выбросами CO₂, потреблением воды около 0, использованием химических продуктов около 0 и снижением экологического воздействия мы можем предлагать новые конечные продукты с привлекательным дизайном и качеством, совместимыми с требованиями брендов





**Органический
материал**



**Отделка с
уменьшенным
химическим
воздействием**



**Полимеры из
биоресурсов**



**Биоразлагаемый
или компостируемый**



**Переработанный
материал**



Waterless



Прослеживаемость



Без металла

ВИСКОЗА FSC

Эти сертифицированные нити гарантируют нам продукт, полученный в лесах при ответственном управлении, который также обеспечивает экологические и социальные преимущества. Эти сертифицированные нити поддерживают борьбу с деградацией лесов и обезлесением.

GOTS – сертификат всемирного стандарта подтверждающий органический статус текстиля

REACH - Постановление Европейского союза (ЕС), принятое в целях улучшения защиты здоровья человека и окружающей среды от рисков, которые могут представлять химические продукты. Регламент REACH контролирует и ограничивает использование химических веществ

REACH расшифровывается как система регистрации, оценки, разрешения и ограничения химических веществ и препаратов (Регистрация, оценка, Разрешение и ограничение химических веществ).

Newlife-это уникальная, полная и сертифицированная система нитей из 100% переработанного полиэстера, полученных из собранных и обработанных пластиковых бутылок после потребления.

Циркулярная экономика требует тканей долговечных и качественных
Каждый успешный бренд сегодня использует ткани, произведенные под эгидой (SUSTAINABLE).

Поиски и разработка новых источников сырья

TACE LESS GIVE MORE

EcoVero™ - вискоза нового поколения. Производство этой вискозы на 50% уменьшает потребление воды и выброс CO₂, используется древесина из воспроизводимых экологически чистых лесных посадок. Полностью биоразлагаемый материал. Компания ADALBERTO (Pt) большую часть своей коллекции выполнила из EcoVero.

FLWRDWN™ - это альтернатива пуху животного происхождения на растительной основе, изготовленная с использованием полевых цветов, биополимера и аэрогеля. На разработку этого прорывного, ресурсосберегающего материала, который сохраняет тепло, ушло более 10 лет.

PLNTFIBER™ - это смесь экологически чистого и возобновляемого волокна гималайской крапивы, бамбукового лиоцелла и лиоцелла™ с добавлением морских водорослей.

FRUTFIBER™ представляет собой смесь волокон листьев ананаса и листьев банана, полученных из отходов пищевого производства (агроотходов) и смешанных с бамбуковым лиоцеллом.

PPRMNT™ - это средство на растительной основе, в котором в качестве основного активного ингредиента используется масло мяты перечной, обеспечивающее эффект против запаха, который дольше сохраняет вашу одежду свежей, что приводит к менее частой стирке.

Colorifix - это технология, которая копирует коды ДНК пигментов, встречающихся в природе, и с помощью микробов создает уникальные оттенки цвета с использованием нулевых вредных химических веществ, без цепочки оптовых поставок и меньшего количества воды и энергии.



*These results were compared to generic viscose and calculated using the Higg Materials Sustainability Index (Higg MSI) tools provided by the Sustainable Apparel Coalition. The Higg MSI tools assess impacts of materials from cradle-to-gate for a finished material (e.g. to the point at which the materials are ready to be assembled into a product). However, this figure only shows impacts from cradle to fiber production gate.



НОВИНКА

ICEM - это зеленая технология

После более чем трехлетних исследований и разработок успешно разработали интеллектуальный материал холодного расширения (ICEM).

Это новая теплоизоляция, которая может автоматически определять температуру и регулировать свою форму.

Когда температура снизится, ICEM расширится, загустеет и переключится в режим теплоизоляции. Когда температура повышается, ICEM сжимается, выравнивается и переключается в нормальный температурный режим



Our commitment to sustainability



Несомненно, решение с наименьшим воздействием заключается в том, чтобы оставить волокно неокрашенным.

Вариант, который был принят самыми воинственными лейблами, сделав оригинальный цвет волокна цветом дресс-кода.

Работая с серовато-бежевым льном, кремовыми или шоколадными оттенками шерстяного флиса, натуральным розоватым или зеленоватым хлопком и розовато-бежевым оттенком кожи базилика, даже с ограниченной палитрой, можно проявить творческий подход к моде.

Благодаря передовым технологиям процедуры окрашивания направлены на минимальное использование воды и использование нетоксичных химических веществ, от чистейшего белого до самого глубокого оттенка.

Новые поколения красок разворачиваются с использованием натуральных пигментов, изготовленных из переоцененных сельскохозяйственных ресурсов, исследуют пути вторичной переработки красителей или революционизируют технологии с нюансами, создаваемыми микроорганизмами.



ДИГИТАЛЬНЫЕ ТЕХНОЛОГИИ

Применение цифровых технологий условно разделяем :

- создание и продажа виртуальной одежды, которое успешно развивается как у нас, так и за рубежом;

-использование для создания реальной одежды.

Возможно сочетание двух подходов к созданию цифровой моды.

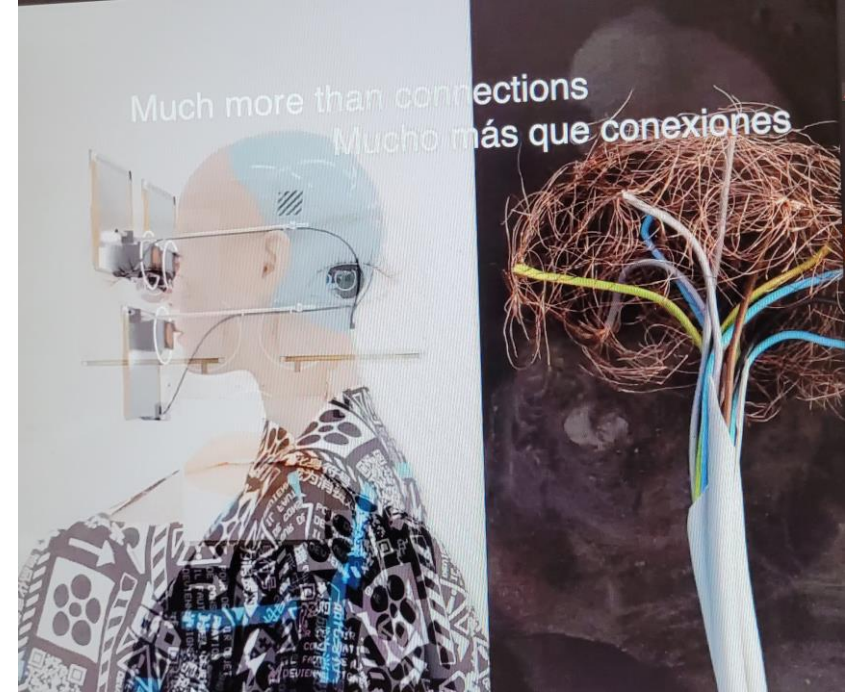
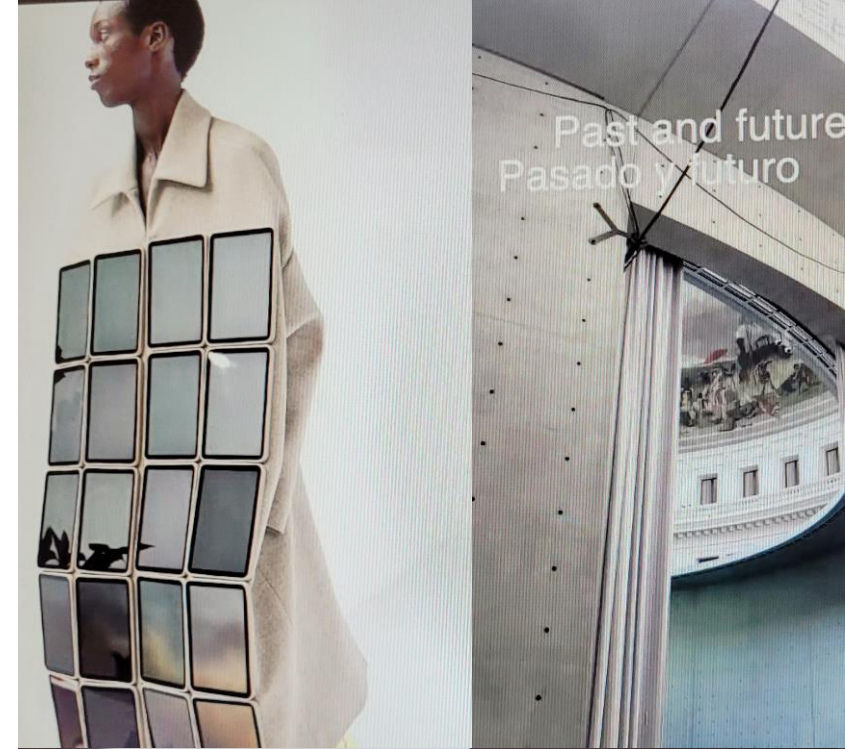
Эксперты выделяют три стадии внедрения **digital** для производства реальной одежды:

•**Digital на стадии планирования коллекции.** Используется для прототипирования и сокращения складских остатков. Появляется возможность оптимизировать коллекцию, до начала производства прототипов. Для небольшого бренда это более низкий порог входа. *Создаются виртуальные каталоги*

•**Digital на стадии разработки.** Отобранные модели запускаются в производство. По стандартной модели сначала делают 4 образца перед тем, как одежда запустится на поток – три проработочных и один эталонный. Внедрение digital, позволяет отшить один финальный образец. Это значительная экономия. Сапры clo 3D позволяют посмотреть степень посадки на фигуре, его эргономику, степень растяжения материала.

•**Digital на стадии продвижения.** Есть возможность делать гигантский объем контента,– для стандартных соцсетей, и для метавселенных. Эта технология максимально приближает пользователя к продукту: digital-примерка, дополненная реальность, онлайн-шоурумы и т.п.

Все больше наших марок успешно применяют такие технологии и свидетельствуют об их эффективности (FB42)



Тенденции на лето 2024 по версии МИЛАНА И ПАРИЖА

Тренд можно описать как симбиоз
эмоциональности и практичности.

Milano Unica



Premiere Vision Paris

Так что новый формат трендов —
это уже не диктат моды,
а чуткий диалог с аудиторией.

На сезон лето 24 Milano Unica предлагает 3 основных направления



СИЛА
ДЕЙСТВИЯ



СИЛА МЫСЛИ

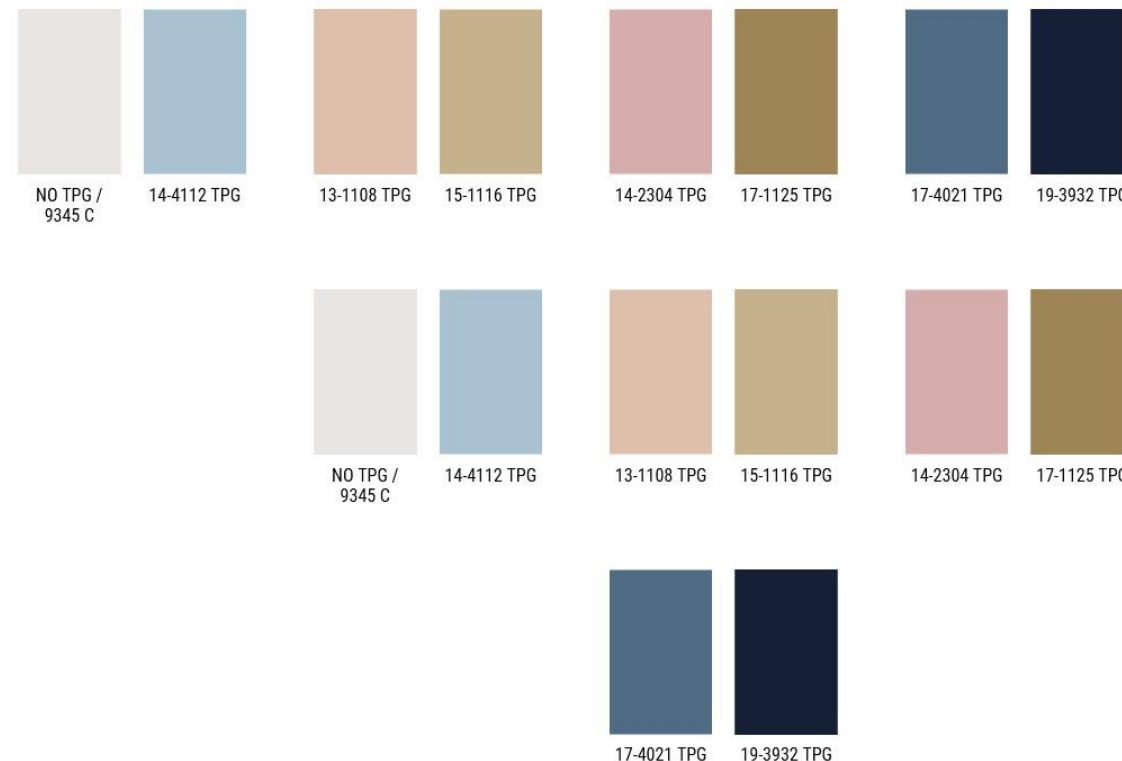


СИЛА ЭМОЦИЙ

СИЛА МЫСЛИ

Концептуализация в этой теме – это не инстинктивное творчество, а результат силы мысли, формирующей каждый выбор.

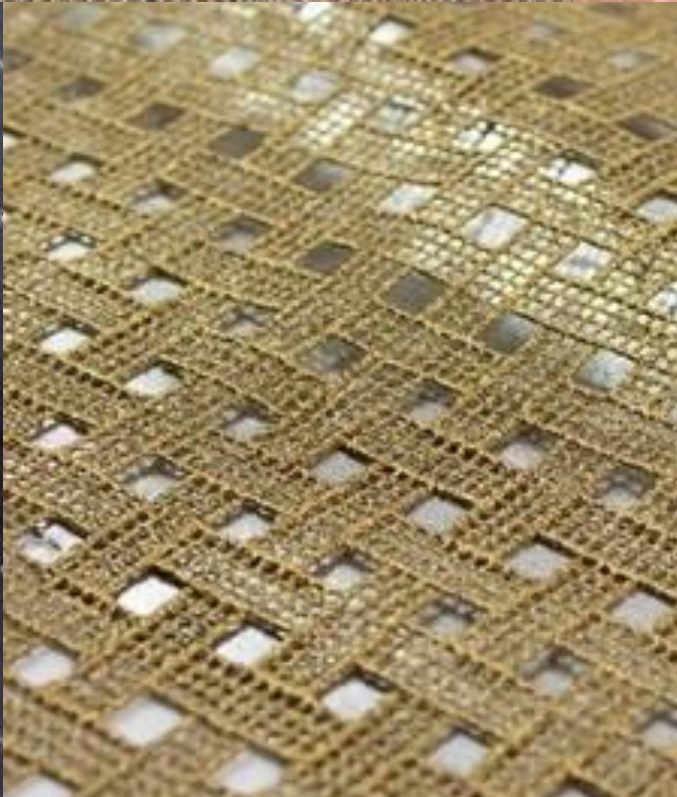
- Форма и содержание совпадают
- Дизайн ориентирован на очень практичное использование материи
- Интеллект и здравый смысл лежат в основе дизайна этой темы
- Здесь нет хаоса, но есть дисциплина, которая дает ощущение новизны и значимости
- Над всем этим царит металлический свет с беспрецедентной люминесценцией, экстраполированной как из цифрового, так и из реального миров



Ткани текучие, способные изменять форму и воссоздавать эффект второй кожи, металлический трикотаж скользит по телу, подчеркивая его прелести, трикотажные изделия люминесцентные, а рубашки технические.

Ощущение получается плавным и приятным на ощупь.





АКСЕССУАРЫ

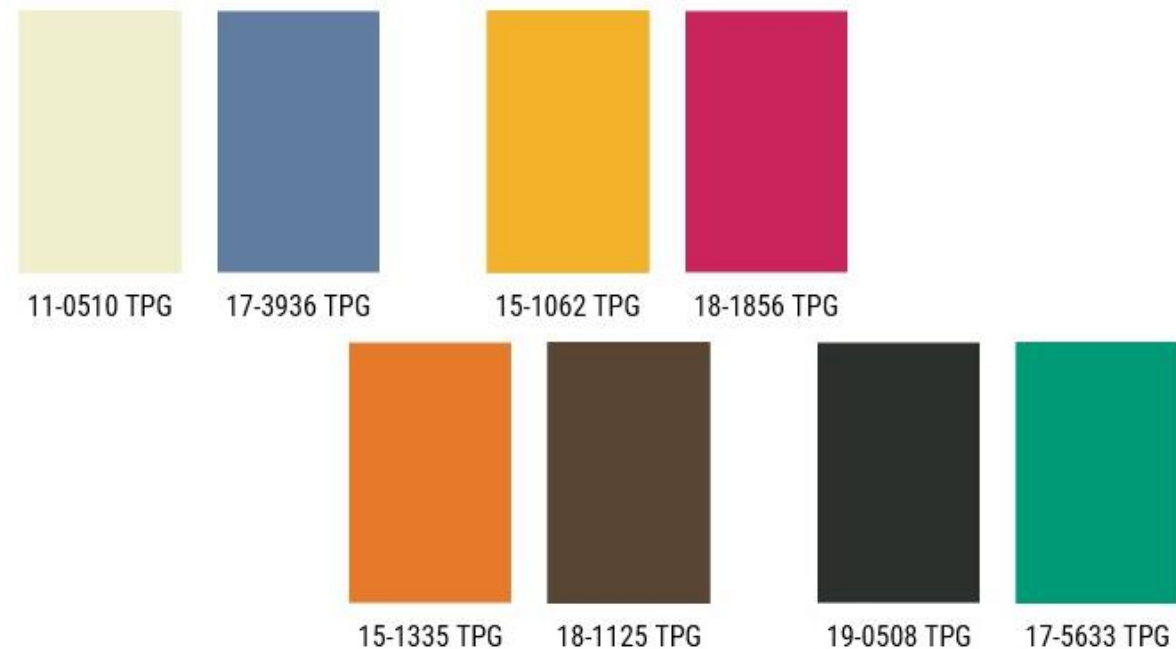
Все аксессуары металлические, с сатиновой отделкой, ламинированные, зеркальные, создающие мини-архитектурные сооружения, намекающие на футуристические формы. Это подлинные дизайнерские изделия.



СИЛА ДЕЙСТВИЯ

Эмпирические эксперименты, манипуляции с тканями и аксессуарными, острые ощущения от изготовления и созидания олицетворяют силу действия, которая пронизывает эту тему.

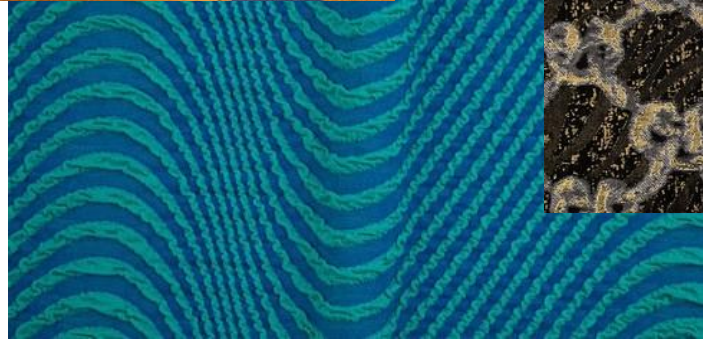
Здесь, в частности, изменение классических кодексов и их свободная интерпретация имеют решающее значение для преобразующих способностей новых поколений.



Все смешано, деконструировано, переосмыслено в мешанине клише, единственная цель которых - заявить о праве на свободу выражения мнений, без предубеждений и без гендерных различий.

Цветочные принты, кружево, парча, дамаск, шантунг и винтажные ткани дополняют репертуар этой темы, в которой представлены одни и те же ткани для женщин и мужчин. Ничто не стандартизировано.

Сочетания различных материалов, таких как тюль с поплином и люрекс с легким стеганым шитьем, обладают силой, освобождающей от всех условностей. Более того, страсть к этикету царит над всеми.



Настроение - это радостная свободная ассоциация кодов и символов.

Винтаж встречается с хай-теком, отсылки к барокко встречаются со столичным гранжем, создавая игривое прославление узоров, проникающих в текстуры и умы.

Аксессуары экстравагантны, всегда на полпути между чем-то буржуазным и идеей показной роскоши.

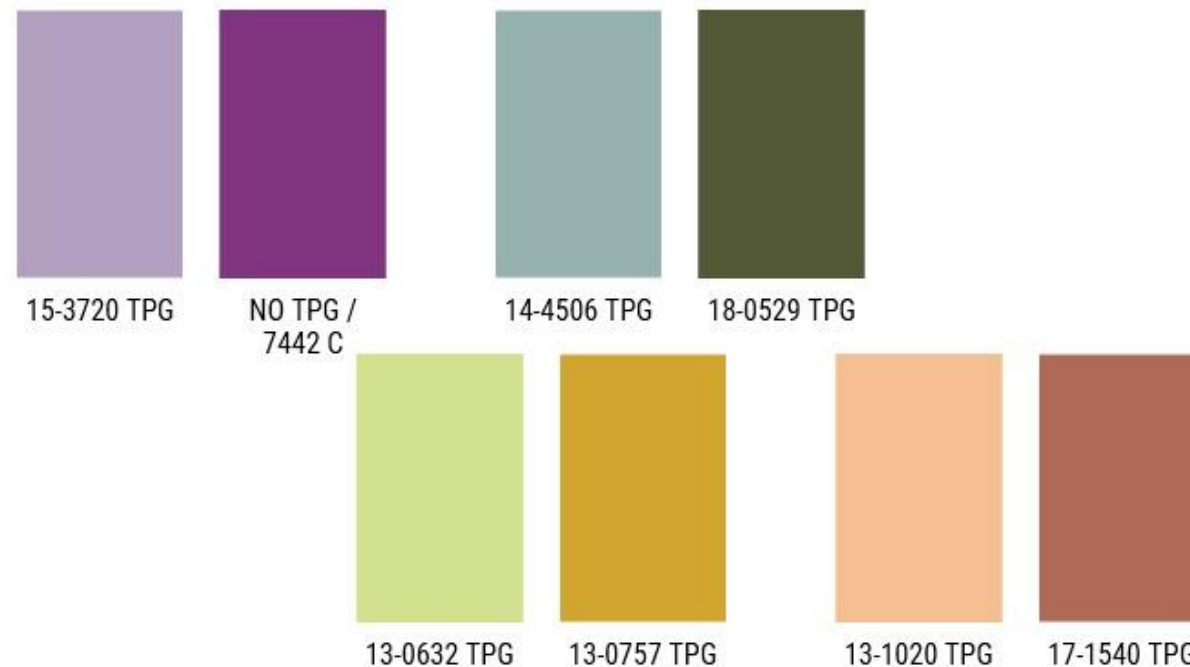
Жемчуг, цветы, макро-вышивка, бахрома и потертые края - все это часть повествования этой темы.



СИЛА ЭМОЦИЙ

Обращение внутрь себя, чтобы лучше познать себя, или проявление силы эмоций, которые могут создать баланс и позитив, - вот суть этой темы.

Связь с природой, космосом, минералами и божествами, пронизывает все элементы, способные давать позитивную энергию и обнадёживающие силы.



Это новая современность, которая примиряет традиции, верования и древнюю духовность с новыми формами мышления, которые более гостеприимны, более чутки и которыми легче делиться.

Классические конструкции рубашек сочетают узоры на ткацком станке с акварельными техниками нанесения надписей, жаккардовые мотивы повторяют графические и магнитные искажения, легкость тканей усиливается за счет окраски, перекрашивания или с помощью эффектов градуировки и деворе, окрашенных нитью.



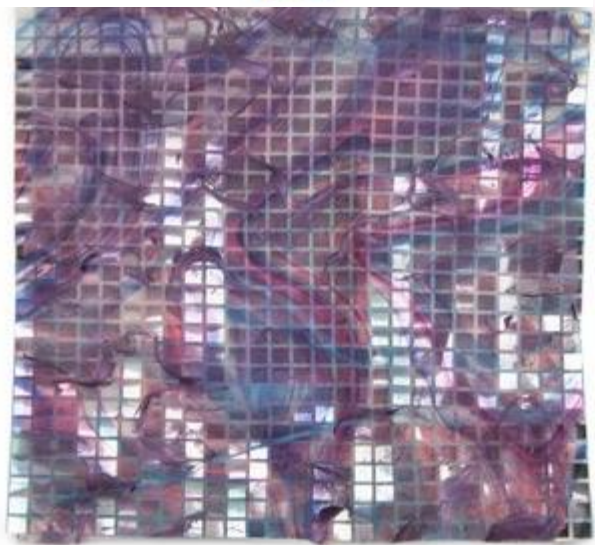
Это царство абстракционизма, где концепция природы восходит к принтам в цветочном стиле, но с выцветанием, в то время как ссылки на духовную ритуальность вдохновляют на игривый символизм.

Сосредоточенность на женских коллекциях: простая, но утонченная эстетика нюансов, абстракций и оттенков, с акцентом на приятные для кожи волокна и сюрреалистические искажения природы.

Аксессуары вдохновлены миром минералов, волшебных камней или украшениями индийских храмов в стиле неомодерн.



MER
MAID
ING



Материалы выполнены из натуральных материалов в пастельных тонах. Формы геометрические с магнитными мотивами.

ЦВЕТОВАЯ ГАММА PREMIERE VISION PARIS



PREMIÈREVISION
the art & heart of fashion

	VERSATLE SHADES	RADIANT LUMINOSITIES	QUET NATURALNESS	MAGNETIC INTENSITIES
01 STORMY GREY 08 BLUE LASER 15 LINEN FLOUR 22 CRIMSON CLAY	1	8	15	22
03 PINK DOUBT 09 PIXELATED SKY 16 GOLDEN SAND 23 BLUE K	2	9	16	23
05 ROSE COPPER 10 CLOUD 17 RAW WAX 24 ASH PINK	3	10	17	24
04 MAUVE STEAM 11 DIGITAL MAGENTA 18 WHITES 25 ORANGE GLOW	4	11	18	25
05 PRIMITIVE BRONZE 12 CORAL FICTION 19 COLD SUN 26 RED PLANET	5	12	19	26
06 PURPLE DREAM 13 CHLOROPHYLL GEL 20 AUBURN 27 MAGNETIC GREY	6	13	20	27
07 VERDIGRIS 14 SOFT PEACH 21 TINTED SILENCE 28 BLACK LAVA	7	14	21	28
01 OMBRE D'ORAGE 08 ANIS 15 FARINE DE LIN 22 TERRE POURPRE				
03 ROSE INCERTAIN 09 COUVERTURE 16 SABLE D'OR 23 BLEU K				
05 CUIVRE ROSE 10 CLOUD 17 CIRE BRUTE 24 CENDRE ROSE				
04 VASEUR MAUVE 11 MAGENTA DIGITAL 18 BLANCS 25 L'UEUR ORANGE				
06 BRONZE PRIMITIF 12 CORAL 19 SOLEIL FROID 26 PLANETE ROUGE				
06 ROUGE VIOLENE 13 CHLOROPHYLLE 20 BAIN DE BOUE 27 GRIS MAGNETIQUE				

PV Предлагает 3 основных направления:

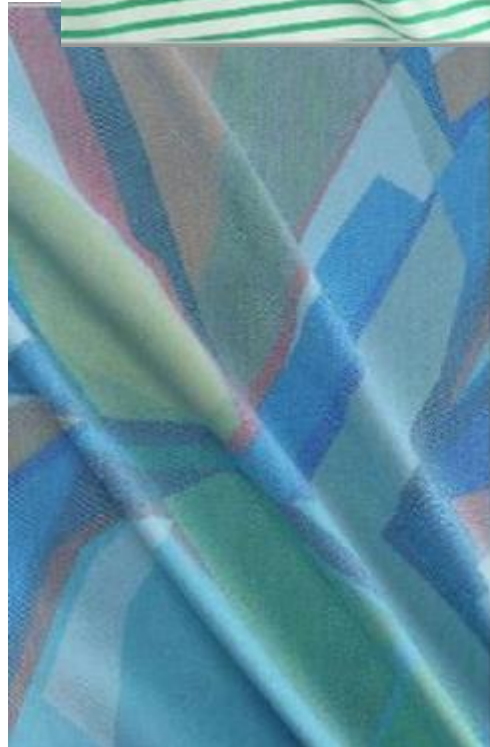
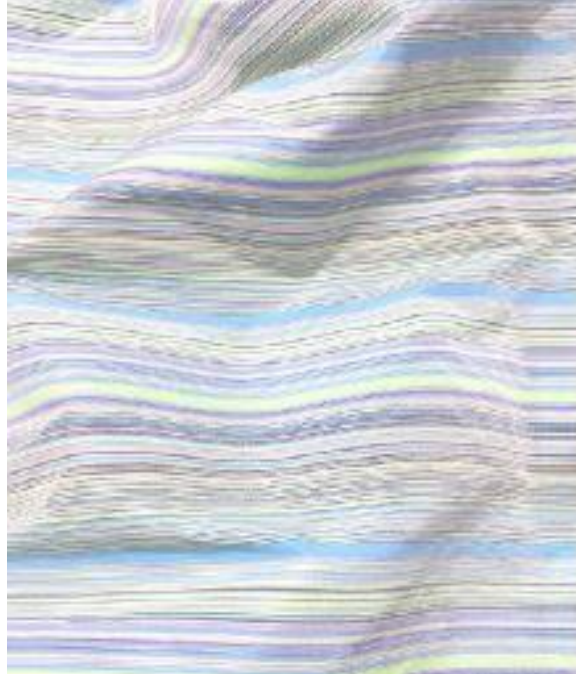
РОМАНТИКА

Романтика – палитра нежных пастельных оттенков, большое влияние белого цвета, движение синего от бледно –голубого до интенсивно темного.

В тканях: объемные мягкие ткани предполагающие комфортный оверсайз с рельефами, эффектами растительных волокон ламинированные или покрытые прозрачными пайетками, напомиающими движение воды, 3Dэффекты.

В дизайнах превалирует геометрия и графика, разреженные цветы на молочном или пастельном фоне





ИНТЕНСИВНОСТЬ

Интенсивность – группа насыщенных драматических оттенков а также сочетание черного и белого.

В тканях: хлопок, лен, модернизированный полиэстер.

Дизайн: геометрия оттесняет цветы, графика модернизирует анималистические мотивы. Лазерные технологии, минералы вплоть до вышивки натуральными камнями.



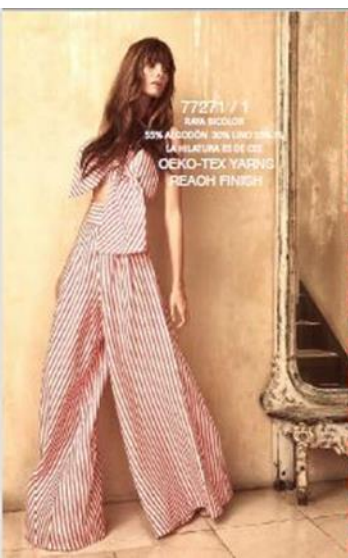


РАДОСТЬ ЖИЗНИ

Радость жизни – весенние яркие жизнерадостные цвета. Оранжевый, коралловый, голубой, зеленый.

В тканях: жаккарды, яркие многоцветные твиды.

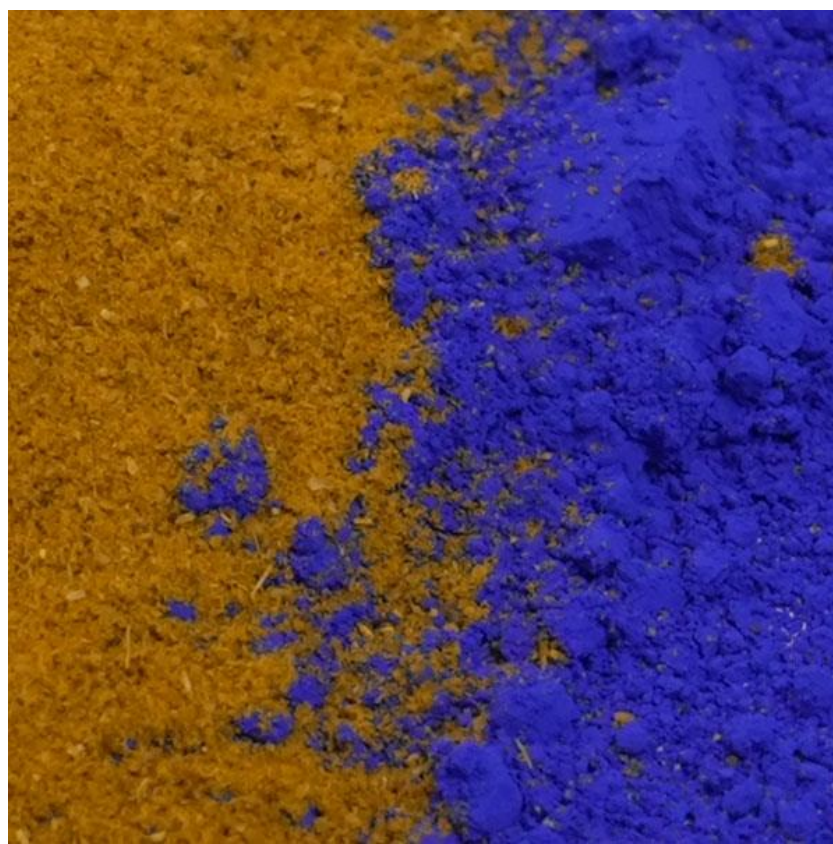
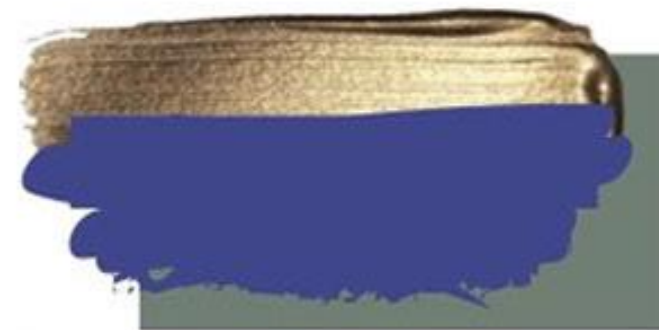
Дизайн. Металлик, эффекты ручного крашения замаскированный камуфляж растительные преувеличенно крупные принты, джунгли непривычных цветов



Флагманский дуэт этого сезона сочетает в себе мощь синего с теплотой апельсинов.

Сочетание, которое можно использовать с разной глубиной тона, смешивая глубокий или цифровой синий с оранжево-желтым, куркумой или песком.

Необычное летнее сочетание, которое своими гармоничными контрастами пробуждает солнечную энергию.



В этом сезоне особенно сильны пигментные оттенки плотных, насыщенных цветом оттенков.

Эти мощные, ультранасыщенные цвета проявляются в смелых гармониях, которые создают интенсивное заявление.

Интенсивность пигментации богата смыслом, соответствует стремлению к материальности, закреплённому в реальности.

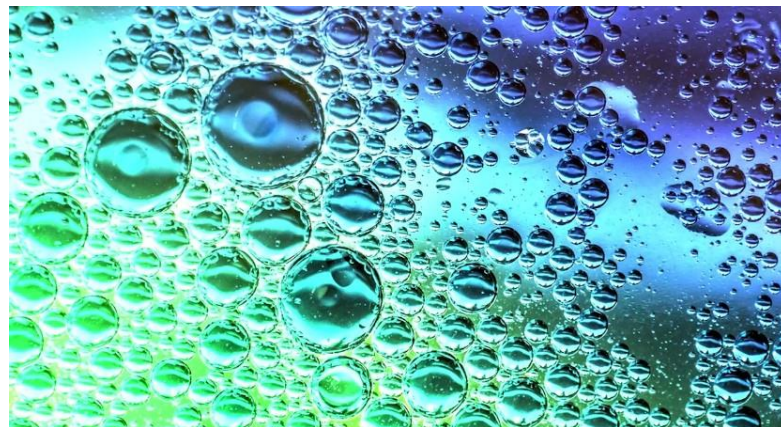


Палитра варьируется от синего, пурпурного и красного до оранжевого, охристого и коричневого.

Визуально и концептуально заряженные, они вызывают в воображении настроение 80-х, с экстравагантными, преувеличенно богатыми кутюрными фасонами и роскошными, буйными фантазиями той эпохи.

Экзотические, теплые и насыщенные, эти пьянящие цвета создают утонченную и чувственную летнюю гармонию.

FASHION

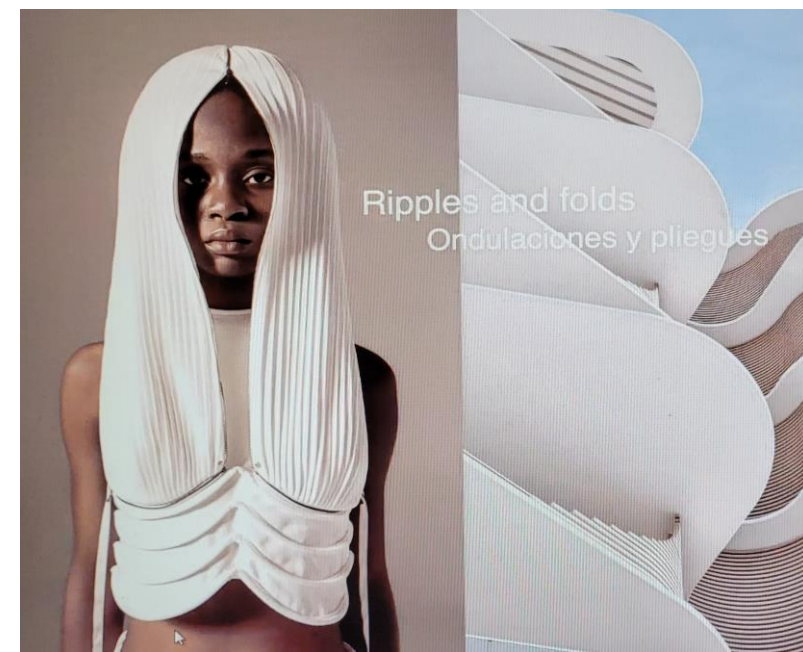
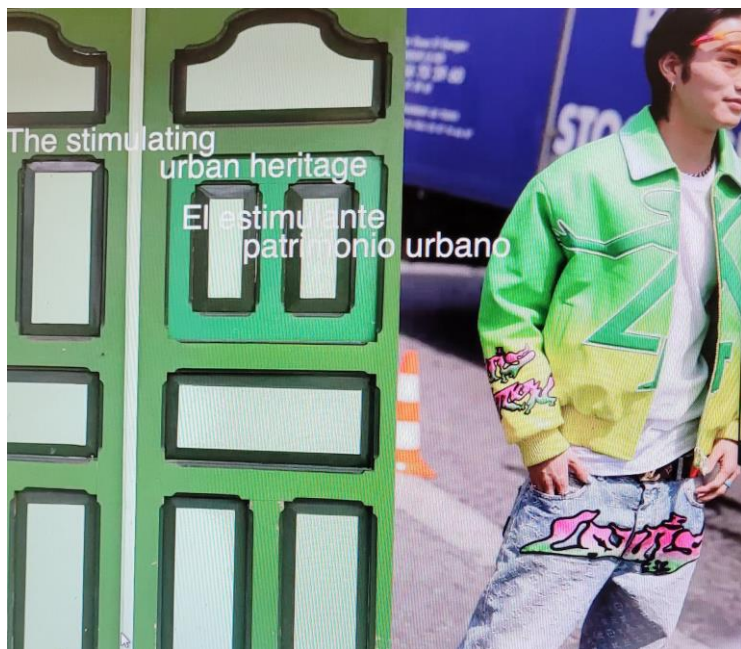


ЯРКИЕ РАЗНОЦВЕТНЫЕ ПОЛОСЫ

Эти интенсивные цвета используются в миксах, в чувственных и глубоких сочетаниях разноцветных полос.

Различные сочетания цветовых температур переходят от сочных землистых тонов к холодным сине-зеленым. Яркие белые цвета создают отражения и сияние в движении.

Для абстрактных мотивов, используемых в больших масштабах для создания живописного эффекта цветового блока; с лакированными, вычищенными цветами, нанесенными непосредственно на куртки и парки для максимального цветового эффекта; и для нарядных дизайнов, для текучих шелков и шарфов больших размеров.



ТЕПЛЫЙ СИНИЙ

Горячие и холодные цвета сезона также представлены в диапазоне землистых тонов, на которых оттенок синего превращается в теплый оттенок.

Ассоциации, вызывающие величественное, далекое место назначения, подчеркивающие утонченные, экзотические пейзажи.

Удобный, эластичный и непринужденный оттенок пигментов для нового поколения городской одежды.

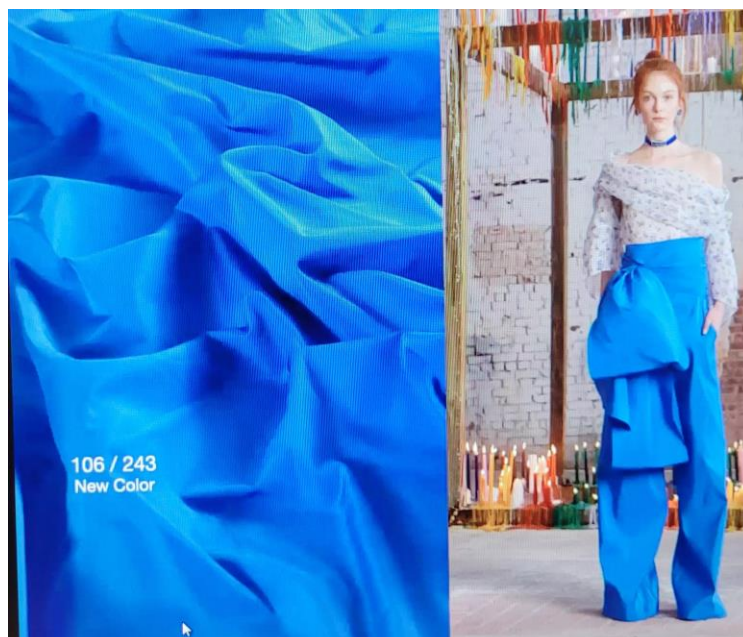


ДЕКОРАТИВНЫЙ СИНИЙ

Синий цвет занимает центральное место в этом SS24. Являясь сезонным продуктом, он выходит за рамки коммерческих и вневременных ценностей.

Шикарный синий для городской или повседневной одежды, который можно использовать в декоре и орнаментах.

Они появляются во всех вариантах отделки на изделиях высокой фантазии или украшены текстурой и отблесками золотого и медного металла, которые напоминают парчу и вышивки.



ПОТРЕБИТЕЛЬ МЕНЯЕТСЯ. КАК РЕАГИРОВАТЬ НА ЕГО ТРЕБОВАНИЯ



АДАПТАЦИЯ

к резким изменениям потребительского поведения



ПОИСК НОВЫХ

смыслов и ключевых сообщений



ГИБКАЯ МОДА

сочетание вневременных базовых качественных вещей с модными дополнениями



УЗНАВАЕМЫЙ ПРОДУКТ

создание своей «истории», выделяющей марку, для лояльных покупателей



ВЫБОР ПОСТАВЩИКОВ



SUSTAINABLE- Устойчивость/Ответственность



ЭТАПЫ ПРЕОДОЛЕНИЯ КРИЗИСА



ИМПОРТОЗАМЕЩЕНИЕ

Минусы

Нехватка и удорожание сырья

Нарушение логистических цепочек

Уход Zara, H&M, Uniclo etc. освобождает место

Снижение посещаемости ТЦ

Отключение привычных соц.сетей

Завоз готовой одежды по импорту параллельному

Снижение маржинальности

Плюсы

Новые логистические цепочки для лояльных поставщиков

Поиск новых поставщиков по всему миру, Турция

Уход Zara, H&M, Uniclo etc. освобождает место

Стимул развития малых и средних предприятий

Интерес к локальным брендам

Рост активности маркетплейсов

Расширение ассортимента

Новые линейки одежды(спортивная, подростковая)

Позитивные сдвиги в российском модном бизнесе в период выхода из затяжного кризиса

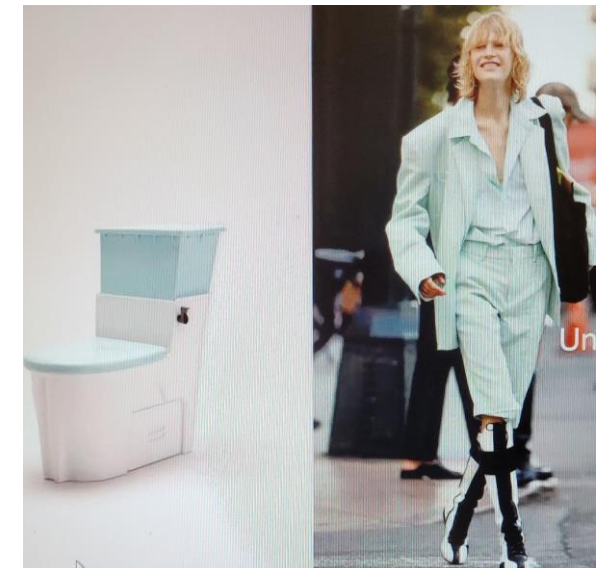
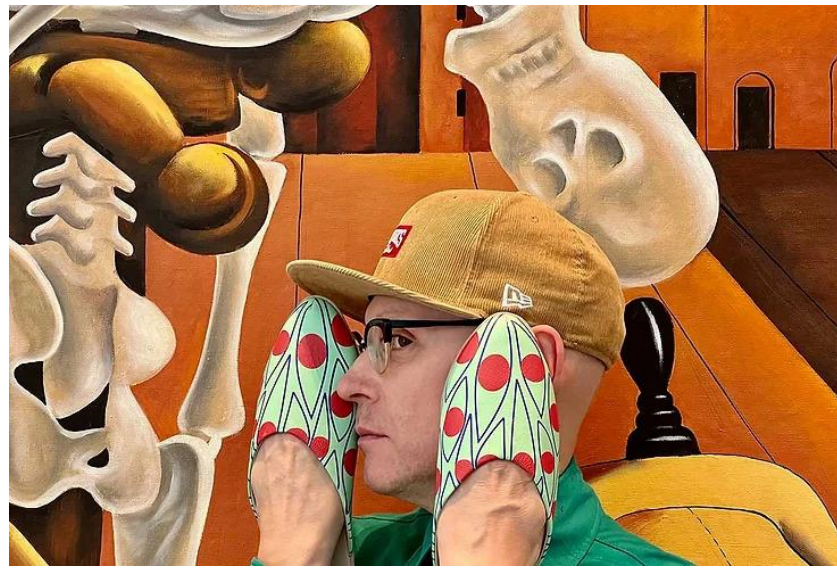
- ✓ **Онлайн-спрос на отечественные бренды одежды увеличился более чем на 60% (CloudPayments)**
- ✓ **Рост локальных брендов (Lady Sharm, Ushatava, 12 Storeez, Unique Fabric, FB42) и появление новых брендов**
- ✓ **Запуск новых линеек одежды успешными отечественными брендами (Melon Fashion Group, Concept Club)**
- ✓ **Увеличение собственной торговой сети активно развивающимися брендами , новые бренды в ТЦ**
- ✓ **Расширение сегментов продажи одежды отечественных марок на маркетплейсах (Wildberries, Ozon, Яндекс.Маркет и СберМегаМаркет)**
- ✓ **Распространение осознанного потребления в плане экологических и моральных аспектов – точка роста для ответственного производства одежды**
- ✓ **Рост собственного производства и количества занятых в легкой промышленности**
- ✓ **Акцент на использование новых источников сырья (Boyari, Krakatau)**
- ✓ **Разнообразная поддержка со стороны властей – не только госзаказ, предоставление субсидий, льгот, торговых площадей, обучающих программ («Петербургский дизайн»)**



Конструктивная коллаборация и акселерация в период кризиса как признаки развития новой модной индустрии на локальном рынке



- Возникновение и бурное развитие сообществ, альянс «Новой модной индустрии» , Турецкий альянс, СПИЛП
- Взаимовыгодный обмен информацией, опытом, полезными контактами
- Сотрудничество модных брендов с дизайнерами, смежными марками



Вместе мы справимся!



**Офис и шоу-рум
в САНКТ-ПЕТЕРБУРГЕ:**

+7 (812) 717-94-04

+7 (812) 575-85-54

191002, Россия, г. Санкт-Петербург,

ул. Марата, д. 43, оф.1

info.spb@eurotexru.com

EUROTEXRUSSIA.RU

**Представительство
и шоу-рум в МОСКВЕ:**

+7 (495) 198-02-91

127055, Россия, г. Москва,

ул. Образцова,

дом 7, 1 подъезд, офис 308

info.msk@eurotexru.com